

CONTACT

72, avenue J-F Kennedy L-9053 ETTTELBRUCK
Tél. : 268151-1
e-mail : liewen@liewen-dobaussen.lu
www.liewen-dobaussen.lu



	Structures de logements 72, avenue J-F Kennedy L-9053 ETTTELBRUCK Tél. : 268151-1 e-mail : liewen@liewen-dobaussen.lu
	Centre de consultation 72, avenue J-F Kennedy L-9053 ETTTELBRUCK Tél. : 268151-1 e-mail : liewen@liewen-dobaussen.lu
	Centre de jour 76, avenue J-F Kennedy L-9053 ETTTELBRUCK Tél. : 26815160 e-mail : cdj@liewen-dobaussen.lu
	Centres de rencontre Ettelbruck, Wiltz et Clervaux 73, avenue Salentiny L-9080 ETTTELBRUCK, Tél. : 26813098 7, rue de l'Indépendance L-9532 WILTZ, Tél. : 28203040 92, Grand-Rue L-9711 CLERVAUX, Tél. : 26953155
	L'atelier 21, rue de la Gare L-9122 SCHIEREN Tél. : 26 813075 e-mail : atelier@liewen-dobaussen.lu
	Suivi ambulatoire 72, avenue J-F Kennedy L-9053 ETTTELBRUCK Tél. : 268151-1 e-mail : liewen@liewen-dobaussen.lu



Depuis sa création en 1987, grâce à un accompagnement individuel professionnalisé, Liewen Dobaussen cherche à soutenir les personnes souffrant de troubles psychiques à mener autant que possible une vie autonome avec un maximum de libertés et de dignité.

L'offre riche et variée s'adresse à des adultes qui ont pris contact avec nous de leur propre initiative ou grâce à l'aide de proches, de spécialistes ou d'autres institutions.

Le premier contact peut avoir lieu lors d'un rendez-vous au centre de consultation ou au centre de jour ou par une visite spontanée au centre de rencontre. Dans la structure de logement, nous demandons de remplir au préalable une demande d'admission.

Afin de faciliter une orientation dans notre structure, vous trouverez dans cette brochure une description des différentes possibilités d'aides que nous proposons :

- Les structures de logements
- Le centre de consultation
- Le centre de jour
- Les centres de rencontre
- L'atelier
- Le service de suivi ambulatoire

Enfin, depuis 2019, dans le cadre d'une collaboration avec le Ministère de la Santé et le Ministère des Affaires Etrangères et Européennes, Liewen Dobaussen propose, dans les structures décrites ci-dessus, une prise en charge sociopsychiatrique à des personnes demandeurs ou bénéficiaires de protection internationale (réfugiés).

PARTENAIRES

ADEM	ARCUS	ATP asbl	Caritas	
CHNP	CNDS asbl	Coopérations asbl	COPAS	
Hëllef Doheem	HELP	Hôpitaux généraux	Jugend- an Drogenhëllef asbl	
Ligue Santé Mentale	Mathëllef asbl	Office National de l'Enfance	Offices sociaux	
Réseau Psy asbl	Zitha Senior	SAT asbl	TACS asbl	
Ligue médico-sociale	Croix-Rouge	RESONORD	...	



Structures de logements



Vous souffrez d'une maladie psychique qui exige un soutien pour un temps plus ou moins long afin de poursuivre votre vie de manière aussi indépendante que possible ?

Liëwen Dobaussen propose différentes formes de logement pour vous accompagner dans votre vie quotidienne.

Le groupe de vie

Par une prise en charge intensive dans nos groupes de vie, nous souhaitons vous soutenir :

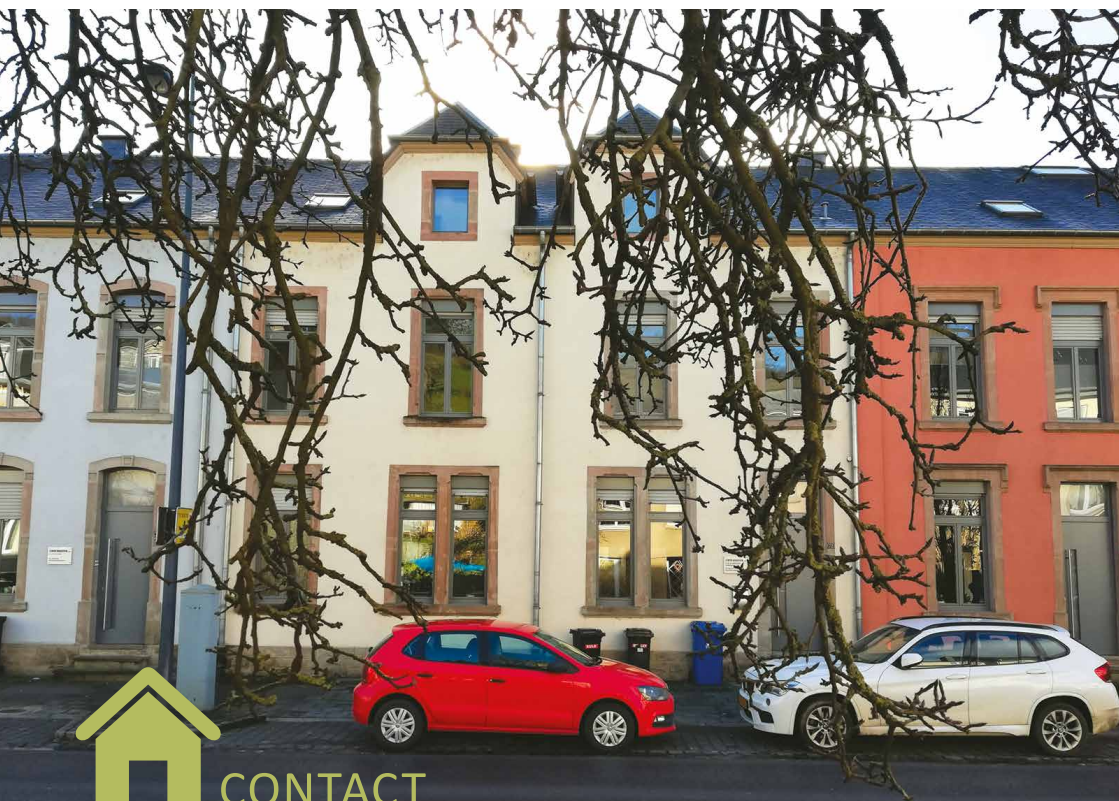
- En cherchant à réduire voire éviter les crises et les hospitalisations. Pour cela, nous voulons assurer et consolider votre équilibre psychique.
- En vous aidant à accepter votre maladie psychique.
- En développant votre autonomie et votre responsabilité personnelle.
- En stimulant vos compétences sociales et votre propre gestion de vos relations sociales.

Pour atteindre ces objectifs, une équipe pluridisciplinaire vous propose un accompagnement quotidien dans 8 groupes de vie (foyers) de 5 à 9 personnes. Les activités vont des tâches journalières (les achats, cuisine, l'hygiène, ...) jusqu'à un accompagnement dans la gestion financière et administrative en passant par une prise en charge intensive dans les moments de crise.

Le logement encadré dans les studios et appartements

Afin de vous permettre d'obtenir une meilleure qualité de vie, nous vous offrons un soutien adapté à vos besoins :

- Dans vos tâches quotidiennes (faire les courses, santé, ...).
- Dans l'organisation de votre journée et de votre semaine (travail, occupation, temps libres).
- Dans les difficultés administratives et financières.
- Dans les questions de santé (accompagnement chez le médecin, ...).
- Dans l'établissement et l'organisation de relations sociales.
- Dans les situations de crise.



CONTACT

72, avenue J-F Kennedy L-9053 ETTTELBRUCK

Tél. : 268151-1

e-mail : liewen@liewen-dobaussen.lu

www.liewen-dobaussen.lu



Centre de consultation



Notre centre de consultation s'adresse à toute personne adulte ou toute famille souffrant de troubles psychiques. La prise en charge est assurée par une équipe pluridisciplinaire composée de psychiatre, psychologues et travailleurs sociaux.

Nous proposons:

- Des consultations médicales psychiatriques
- Des entretiens thérapeutiques
- Des conseils psychologiques
- Une assistance, un soutien et une guidance dans les démarches sociales et administratives

L'approche au centre de consultation est une approche globale de la personne, de sa famille et de son environnement social et professionnel.

La prise de contact initiale avec le client intervient de sa propre initiative ou par son entourage. Il peut aussi nous être adressé par un spécialiste ou une autre institution. Notre offre est totalement gratuite.

Afin de proposer un accès plus aisé à nos services, nous offrons des consultations psychologiques, non seulement sur notre site d'Ettebruck, mais aussi dans les locaux du centre de rencontre de Wiltz et dans ceux du Resonord de Hosingen.

Notre offre psychothérapeutique comprend, entre autres, les thérapies cognitives et comportementales, la thérapie des schémas, la thérapie systémique, la pleine conscience, la thérapie d'acceptation et d'engagement (ACT) et l'hypnothérapie.



CONTACT

72, avenue J-F Kennedy L-9053 ETTTELBRUCK

Tél. : 268151-1

e-mail : liewen@liewen-dobaussen.lu

www.liewen-dobaussen.lu



Centre de jour



Notre centre de jour a été créé le 1er juin 2007. Il s'adresse aux personnes qui voient la qualité de leur vie quotidienne altérée par la maladie psychique. La prise en charge hebdomadaire se fait par une équipe multiprofessionnelle, paramédicale et pédagogique. Avec notre offre thérapeutique et en collaboration avec les intéressés, nous essayons :

- de prévenir les hospitalisations grâce à une détection précoce des symptômes psychiques et l'accompagnement dans des phases difficiles.
- de briser le tabou des maladies psychiatriques à travers un échange mutuel avec les autres clients et les professionnels et de leur donner le sentiment de ne pas être seuls avec leur maladie
- de les aider à (re-)trouver leurs ressources, de renforcer l'autonomie et d'agir sous leur propre responsabilité.
- de permettre la réalisation d'objectifs personnels réalistes.
- de les informer sur les maladies psychiatriques et leurs conséquences par des moyens psychoéducatifs.
- de diminuer l'isolement social et d'établir une structure journalière et hebdomadaire.

Dans le centre de jour, notre offre thérapeutique est diversifiée et adaptée à chacun. Nous proposons par exemple :

- des activités thérapeutiques : gestion du stress, psychomotricité, mouvement et musique, ...
- des entretiens thérapeutiques, des accompagnements chez des médecins ou d'autres institutions.
- des interventions spécifiques comme la préparation des médicaments, des injections.
- des suivis individuels à domicile.



76, avenue J-F Kennedy L-9053 Ettelbruck
Tél. : 26 81 51 60
e-mail : cdj@liewen-dobaussen.lu
www.liewen-dobaussen.lu



Centres de rencontre



Les centres de rencontre à **Ettelbruck**, **Wiltz** et **Clervaux** sont des lieux pour toute personne adulte souffrant d'un trouble psychique. L'objectif principal est la création de contacts sociaux dans le cadre d'une ambiance décontractée. Il ne s'agit pas d'une offre thérapeutique. Les centres de rencontre proposent différentes activités auxquelles la personne est libre de participer ou non.



CONTACT

Centre de rencontre Ettelbruck

73, avenue Salentyng L- 9080 Ettelbruck

Tel : 26 81 30 98

Email : cdr.ettel@liewen-dobaussen.lu

Internet : www.liewen-dobaussen.lu

Durant les heures d'ouverture, le client peut se rendre spontanément au centre de rencontre.

Tout comportement violent ou inadapté (sous l'emprise de substances, état de crise aiguë) ainsi que la consommation d'alcool et de drogues sont interdits.



CONTACT



Centre de rencontre Wiltz

7, rue de l'Indépendance L-9532 Wiltz

Tel : 28 20 30 40

Email : foyer.wiltz@liewen-dobaussen.lu

Internet : www.liewen-dobaussen.lu



Depuis octobre 2023, une offre correspondante existe, en collaboration avec RESONORD, dans le « Cliärrwer Haus ».

Heures d'ouverture :

Vous trouverez les heures d'ouverture de tous nos centres de rencontre sur notre site internet.



CONTACT

Centre de rencontre Clervaux

92, Grand-Rue L-9711 Clervaux

Tel : 28 20 30 40 / 26 95 31 55

Email : foyer.wiltz@liewen-dobaussen.lu

Internet : www.liewen-dobaussen.lu



Service de suivi ambulatoire



Le Service de suivi ambulatoire s'adresse aux personnes qui ont besoin de soins, de traitements et/ou d'un accompagnement psychiatriques ambulatoires et qui les acceptent. Ce service s'adresse à des clients de Liëwen Dobaussen et cherche à les intégrer, selon leurs besoins, dans les différentes structures d'aides de notre institution.

Notre service offre un accompagnement dans la sphère privée du client et est adapté avec une grande flexibilité aux objectifs individuels de la personne. Les soins et les aides sont principalement dispensés par des infirmiers psychiatriques et, selon les besoins, il peut être fait appel à une équipe interdisciplinaire (psychologue, psychiatre, ergothérapeute ou service social).

Le facteur décisif pour le suivi ambulatoire est un objectif défini à l'avance par le client (avec le professionnel). Le cadre du suivi est déterminé en fonction de cet objectif et axé sur les ressources de la personne. Les objectifs et les services du suivi ambulatoire peuvent être polyvalents et se composent comme suit :

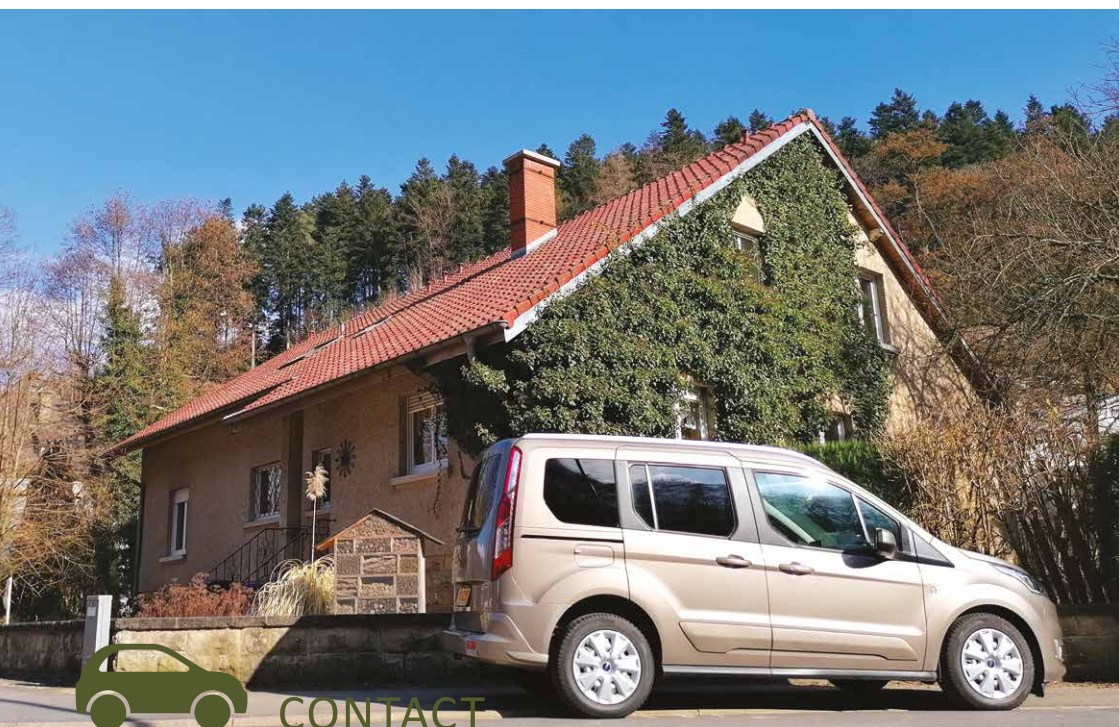
- Assurer une relation de confiance en matière de soins et d'accompagnement, entre autres par une présence régulière sur place,
- Motivation et promotion de l'indépendance du client,
- Accompagnement et soutien à la responsabilité individuelle de la personne et à l'intégration/réintégration dans la société,
- Activation de l'environnement social et participation à des activités sociales et individuelles,
- Proposition de mesures psychoéducatives,
- Conseils en matières psychiatriques et médicales,
- Évaluation des objectifs et de l'efficacité du suivi à intervalles réguliers (individuelle et en équipe)

Le contact avec le service de proximité peut être établi de différentes manières. Cela peut se faire par la recommandation du médecin de famille et/ou du psychologue en cabinet privé, mais aussi par la médiation de divers services sociaux. La condition préalable est la volonté du client de travailler avec le service de suivi ambulatoire.

Nos mesures préventives et thérapeutiques peuvent être envisagées dans des contextes de :

- Isolement social,
- Pathologies (dépression, troubles anxieux, etc...) accompagnant des problèmes d'agression, d'addiction, ...,
- Peur de la perte, du deuil ou de la menace de déclin social.

Les clients qui profitent de nos services n'ont pas de frais à payer. Les obstacles administratifs et les exigences pour notre service sont strictement limités pour assurer une plus grande flexibilité de notre accompagnement.



CONTACT

72, avenue J-F Kennedy L-9053 ETTTELBRUCK

Tél. : 621 579 715 ou 621 617 018

e-mail : liewen@liewen-dobaussen.lu

www.liewen-dobaussen.lu



L'atelier



L'atelier de Schieren propose aux clients de Liewen Dobaussen des activités de type occupationnel ou un travail. Ces activités peuvent servir d'entraînement à une possible (ré)intégration dans la vie professionnelle avec des conditions proches de celles du monde du travail.

Ces activités apportent un soutien à la personne dans ses efforts pour structurer son temps journalier et hebdomadaire.

L'accent est mis sur les produits artisanaux et créatifs. L'activité doit s'adapter aux ressources de la personne. Les contrats recherchés sont choisis parce qu'ils ne prévoient ni stress ni contraintes de temps.

Objectifs de l'atelier :

Par une prise en charge intensive dans nos groupes, nous cherchons à :

- Stabilisation psychique et sociale de la personne,
- Amélioration des capacités à s'organiser et à planifier des activités,
- Apprentissage du soin à apporter aux locaux et au matériel utilisé,
- Stimulation des capacités à interagir avec d'autres personnes,
- Apprentissage des comportements d'intégration sociale en groupe,
- Amélioration des capacités de coopération avec d'autres,
- Perfectionnement des compétences dans l'orientation spatiale et temporelle,
- Amélioration des capacités de résolution de problèmes,
- Apprentissage de la patience et de l'endurance,
- Recherche du lien avec la réalité.



Entraînement à la formation professionnelle :

L'entraînement à la formation professionnelle est un service de notre atelier pour personnes à troubles psychiques. Le but est d'orienter et de (ré)intégrer ces personnes sur le marché de l'emploi (ateliers thérapeutiques ou premier marché du travail). Le soutien et la formation professionnelle sont adaptés individuellement aux besoins et ressources de la personne.

Dans le cadre de l'entraînement à la formation professionnelle, on vise bien sûr à améliorer les capacités professionnelles de base comme la ponctualité, la fiabilité et les compétences sociales mais aussi le travail en équipe et l'application des directives. Mais on insiste aussi sur l'initiation à des moyens plus modernes comme l'informatique ou la rédaction d'un curriculum vitae, d'une demande d'emploi ou d'une lettre de motivation,....



21, rue de la Gare L-9122 Schieren

Tél. : 26 81 30 75

e-mail : atelier@liewen-dobaussen.lu

www.liewen-dobaussen.lu